

**PLAN ESPECIAL DE INFRAESTRUCTURAS PEI-PFOT-248
RELATIVO A LA LÍNEA AÉREO SUBTERRÁNEA DE ALTA
TENSIÓN, L/220 KV CAMARENA – MORALEJA REE, ASOCIADA
A PLANTAS SOLARES FOTOVOLTAICAS. TRAMO DE LÍNEA EN
LA COMUNIDAD DE MADRID.**

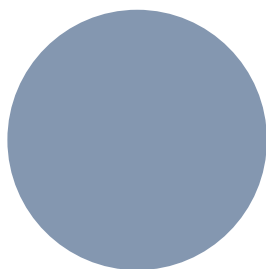
VERSIÓN INICIAL DEL PLAN: DOCUMENTO PARA APROBACIÓN INICIAL

BLOQUE II. DOCUMENTACIÓN AMBIENTAL

ANEXO I. CARTOGRAFÍA

**TÉRMINOS MUNICIPALES DE SERRANILLOS DEL VALLE,
GRIÑÓN Y MORALEJA DE ENMEDIO.**

COMUNIDAD DE MADRID



QEnergy

JUNIO 2022



Plano 1. Situación de las infraestructuras del PEI

Plano 2. Alternativas de la línea de evacuación

Plano 3. Alternativa seleccionada

Plano 4. Geología

Plano 5. Clinométrico

Plano 6. Hidrología

Plano 7. Riesgo del medio físico

Plano 8. Riesgo de incendios

Plano 9. Vegetación

Plano 10. Fauna

Plano 11. Hábitat de interés comunitario (HIC)

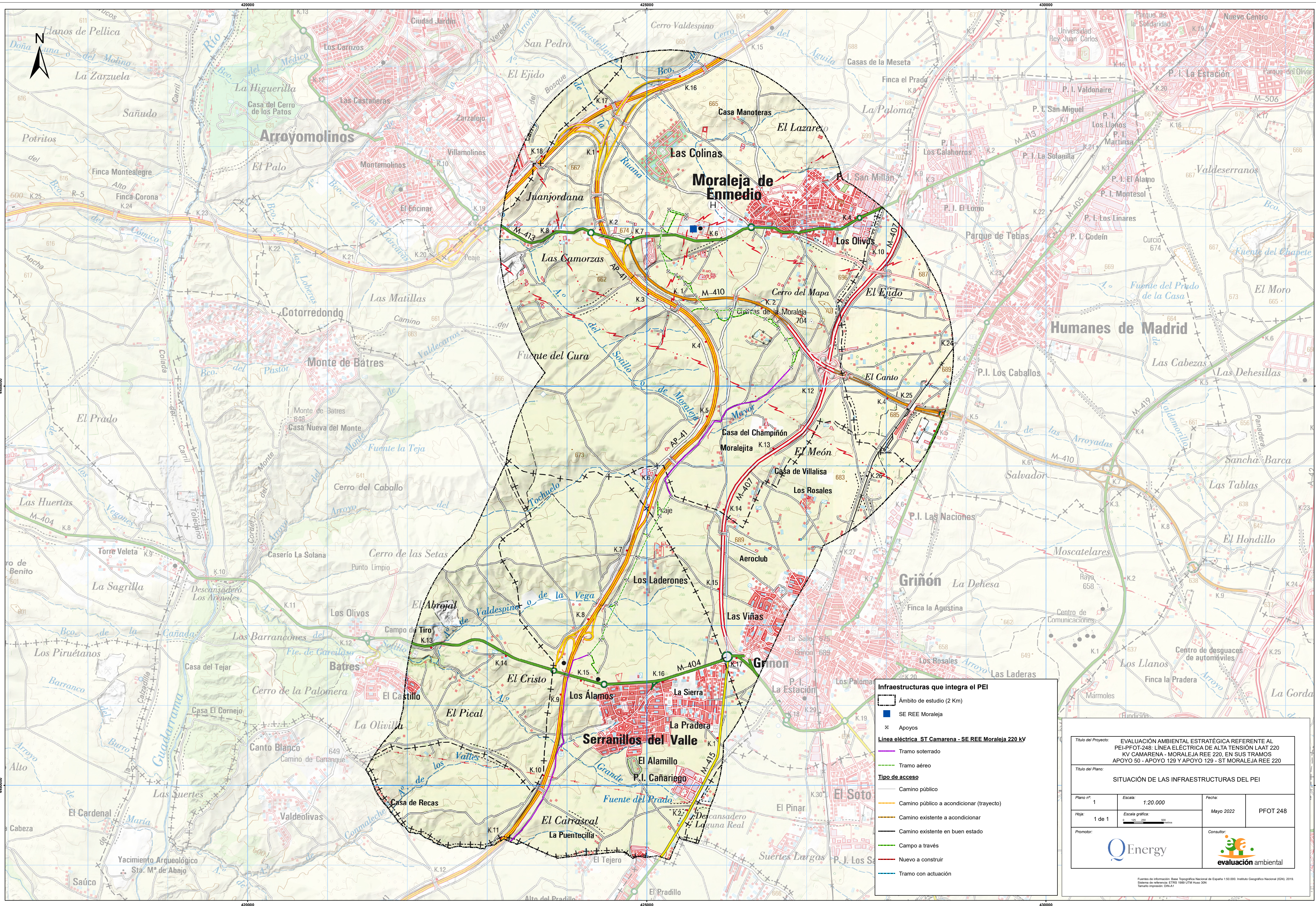
Plano 12. Medio socioeconómico

Plano 13. Patrimonio cultural

Plano 14. Paisaje: intervisibilidad ponderada total

Plano 15. Paisaje: calidad paisajística

Plano 16. Síntesis ambiental



Infraestructuras que integra el PEI

- Ámbito de estudio (2 Km)
- SE REE Moraleja
- Apoyos

Línea eléctrica ST Camarena - SE REE Moraleja 220 kV

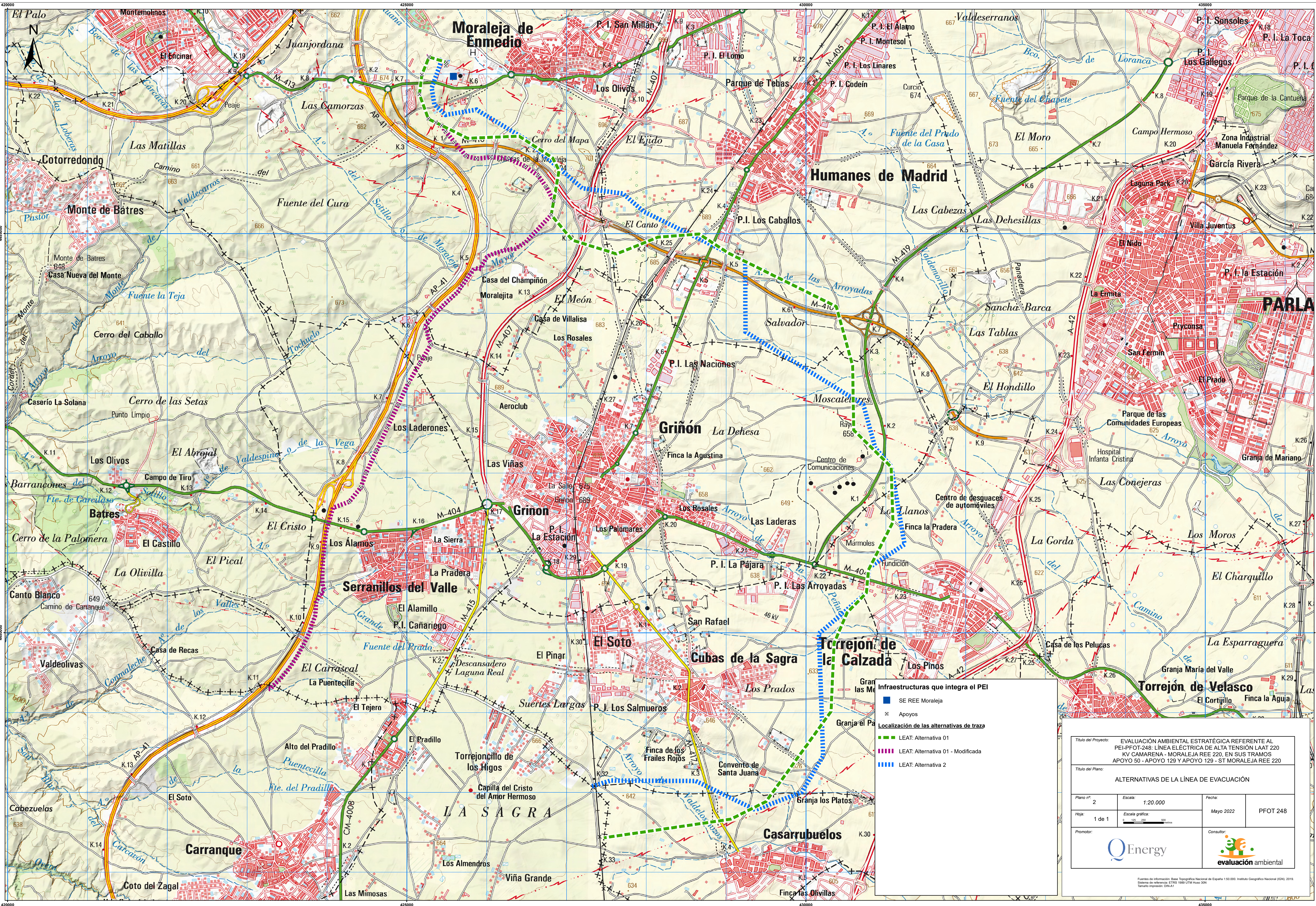
- Tramo soterrado
- Tramo aéreo

Tipo de acceso

- Camino público
- Camino público a acondicionar (trayecto)
- Camino existente a acondicionar
- Camino existente en buen estado
- Campo a través
- Nuevo a construir
- Tramo con actuación

Título del Proyecto: EVALUACIÓN AMBIENTAL ESTRATÉGICA REFERENTE AL PEI-PFOT-248: LÍNEA ELÉCTRICA DE ALTA TENSIÓN LAAT 220 KV CAMARENA - MORALEJA REE 220, EN SUS TRAMOS APOYO 50 - APOYO 129 Y APOYO 129 - ST MORALEJA REE 220			
Título del Plano: SITUACIÓN DE LAS INFRAESTRUCTURAS DEL PEI			
Piano nº 1	Escala: 1:20.000	Fecha: Mayo 2022	PFOT 248
Hoja 1 de 1	Escala gráfica: 0 125 250 500 metros	Promotor: Energy	
Consulor:			

Fuentes de información: Base Topográfica Nacional de España 1:50.000, Instituto Geográfico Nacional (IGN), 2019.
Sistema de referencias: ETRS 1989 UTM Huso 30N
Formato impreso: DIN-A1



Infraestructuras que integra el PEI

- SE REE Moraleja
- Apoyos

Localización de las alternativas de traza

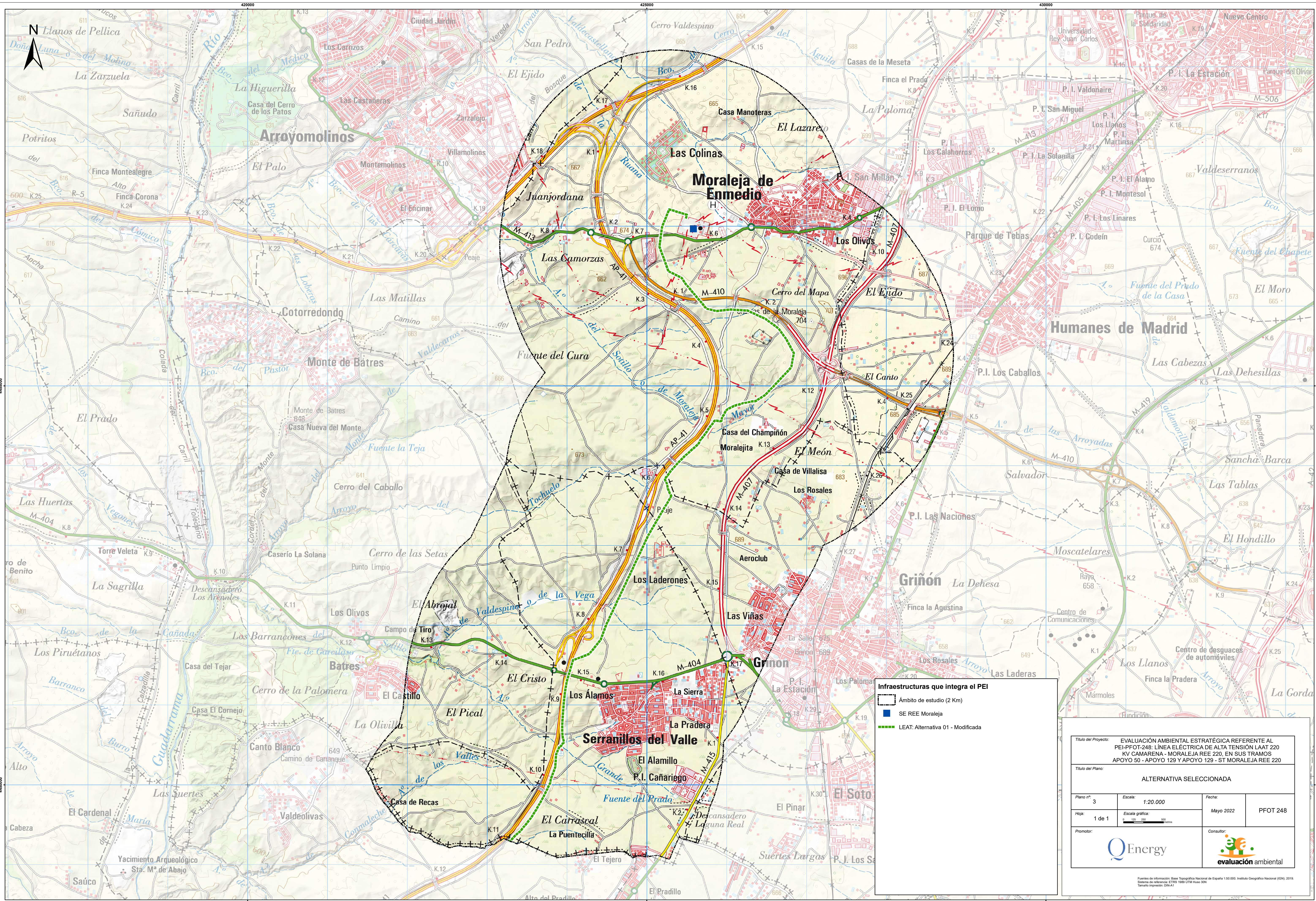
- LEAT: Alternativa 01
- LEAT: Alternativa 01 - Modificada
- LEAT: Alternativa 2

Título del Proyecto: EVALUACIÓN AMBIENTAL ESTRATÉGICA REFERENTE AL PEI-PFOT-248: LÍNEA ELÉCTRICA DE ALTA TENSIÓN LAAT 220 KV CAMARENA - MORALEJA REE 220, EN SUS TRAMOS APOYO 50 - APOYO 129 Y APOYO 129 - ST MORALEJA REE 220

Título del Plano: ALTERNATIVAS DE LA LÍNEA DE EVACUACIÓN

Plano nº 2	Escala: 1:20.000	Fecha: Mayo 2022	PFOT 248
Hoja 1 de 1	Escala gráfica: 0 125 250 500 metros	Promotor: Consultor:	

Fuentes de información: Base Topográfica Nacional de España 1:50.000 Instituto Geográfico Nacional (IGN) 2019. Sistema de referencia: ETRS 1989 UTM Huso 30N. Formato impresión: DIN-A1

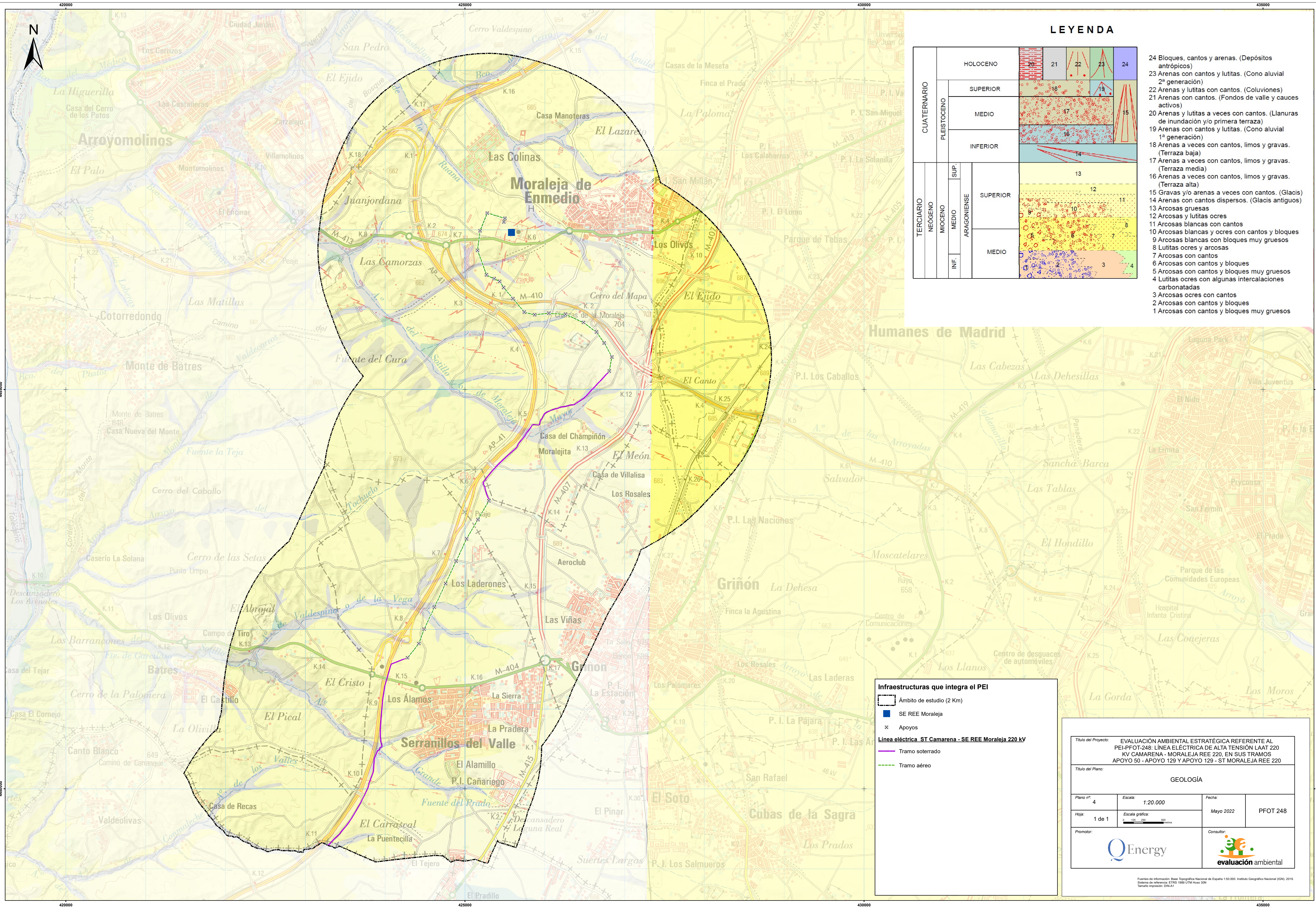


Infraestructuras que integra el PEI

- Ámbito de estudio (2 Km)
- SE REE Moraleja
- LEAT: Alternativa 01 - Modificada

Título del Proyecto: EVALUACIÓN AMBIENTAL ESTRATÉGICA REFERENTE AL PEI-PFOT-248: LÍNEA ELÉCTRICA DE ALTA TENSIÓN LAAT 220 KV CAMARENA - MORALEJA REE 220, EN SUS TRAMOS APOYO 50 - APOYO 129 Y APOYO 129 - ST MORALEJA REE 220			
Título del Plano: ALTERNATIVA SELECCIONADA			
Piano nº	3	Escala:	1:20.000
Hoja	1 de 1	Escala gráfica:	0 125 250 500 metros
Fecha:		Mayo 2022	
Promotor:		PFOT 248	
Consultor:		evaluación ambiental	

Fuentes de información: Base Topográfica Nacional de España 1:50.000. Instituto Geográfico Nacional (IGN). 2019.
Sistema de referencias: ETRS 1989 UTM Huso 30N
Formato impreso: DIN-A1



LEYENDA

CUATERNARIO		PLEISTOCENO			HOLOCENO				
					SUPERIOR				
					MEDIO				
					INFERIOR				
TERCIARIO	NEÓGENO	MIOCENO	ARAGONIENSE	SUPERIOR					
				MEDIO					
				INFERIOR					
				INFERIOR					

- 24 Bloques, cantos y arenas. (Depósitos antrópicos)
23 Arenas con cantos y lutitas. (Cono aluvial 2ª generación)
22 Arenas y lutitas con cantos. (Coluviones)
21 Arenas con cantos. (Fondos de valle y cauces activos)
20 Arenas y lutitas a veces con cantos. (Llanuras de inundación y/o primera terraza)
19 Arenas con cantos y lutitas. (Cono aluvial 1ª generación)
18 Arenas a veces con cantos, limos y gravas. (Terraza baja)
17 Arenas a veces con cantos, limos y gravas. (Terraza media)
16 Arenas a veces con cantos, limos y gravas. (Terraza alta)
15 Gravas y/o arenas a veces con cantos. (Glacis)
14 Arenas con cantos dispersos. (Glacis antiguos)
13 Arcosas gruesas
12 Arcosas y lutitas ocreas
11 Arcosas blancas con cantos
10 Arcosas blancas y ocreas con cantos y bloques
9 Arcosas blancas con bloques muy gruesos
8 Lutitas ocreas y arcosas
7 Arcosas con cantos
6 Arcosas con cantos y bloques
5 Arcosas con cantos y bloques muy gruesos
4 Lutitas ocreas con algunas intercalaciones carbonatadas
3 Arcosas ocreas con cantos
2 Arcosas con cantos y bloques
1 Arcosas con cantos y bloques muy gruesos

Infraestructuras que integra el PEI

- Ámbito de estudio (2 Km)
SE REE Moraleja
Apoyos
Línea eléctrica ST Camarena - SE REE Moraleja 220 kV
Tramo soterrado
Tramo aéreo

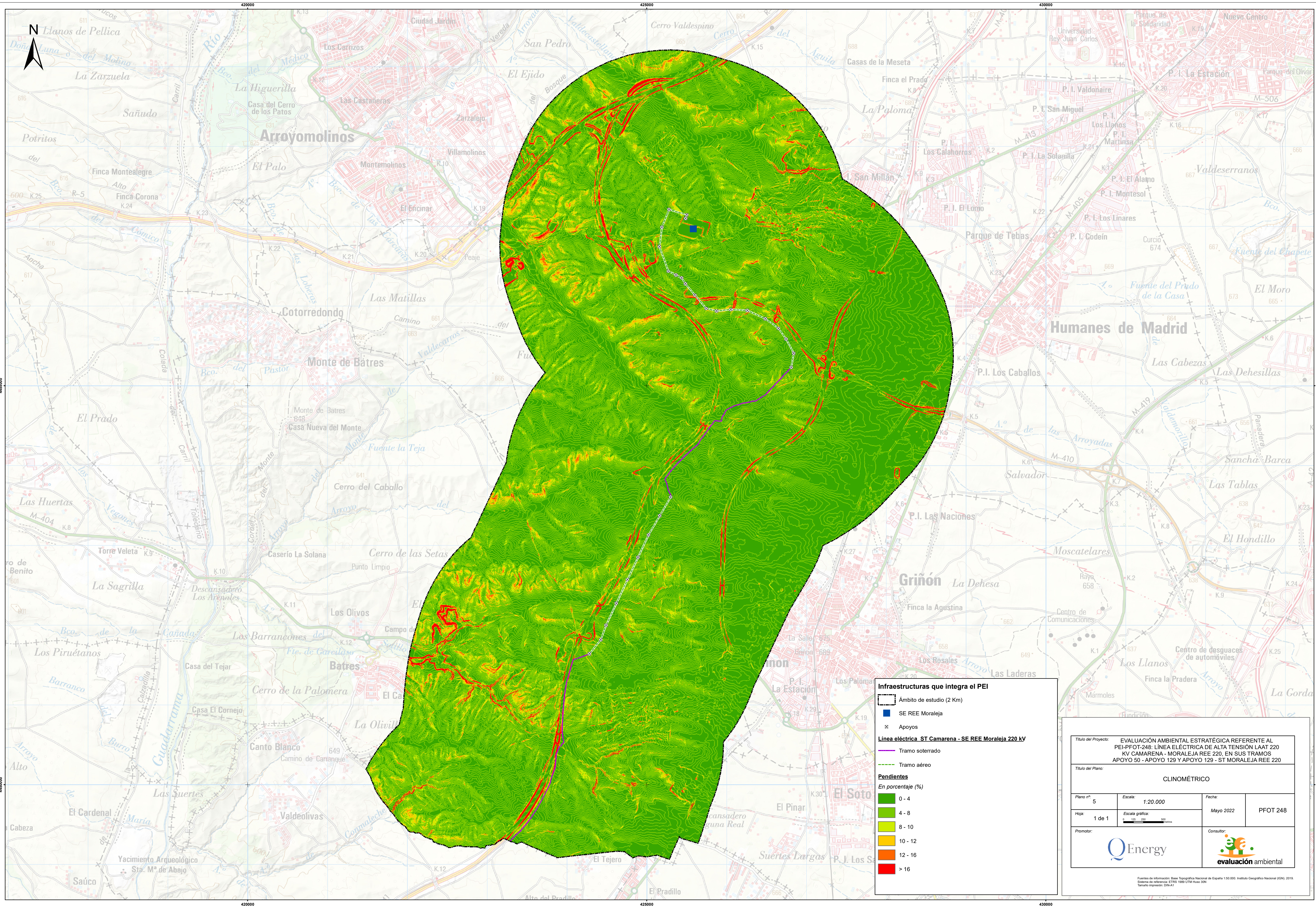
Título del Proyecto: EVALUACIÓN AMBIENTAL ESTRATÉGICA REFERENTE AL PEI-PFOT-248: LÍNEA ELÉCTRICA DE ALTA TENSIÓN LAAT 220 KV CAMARENA - MORALEJA REE 220, EN SUS TRAMOS APOYO 50 - APOYO 129 Y APOYO 129 - ST MORALEJA REE 220

Título del Plano: GEOLOGÍA

Plano nº: 4	Escala: 1:20.000	Fecha: Mayo 2022	PFOT 248
Hoja: 1 de 1	Escala gráfica: 0 125 250 500 metros		

Promotor: Consultor:

Fuentes de información: Base Topográfica Nacional de España 1:50.000. Instituto Geográfico Nacional (IGN). 2019. Sistema de referencias: ETRS 1989 UTM Huso 30N. Tamaño impresión: DIN-A1



Infraestructuras que integra el PEI

- Ámbito de estudio (2 Km)
- SE REE Moraleja
- Apoyos

Línea eléctrica ST Camarena - SE REE Moraleja 220 kV

- Tramo soterrado
- Tramo aéreo

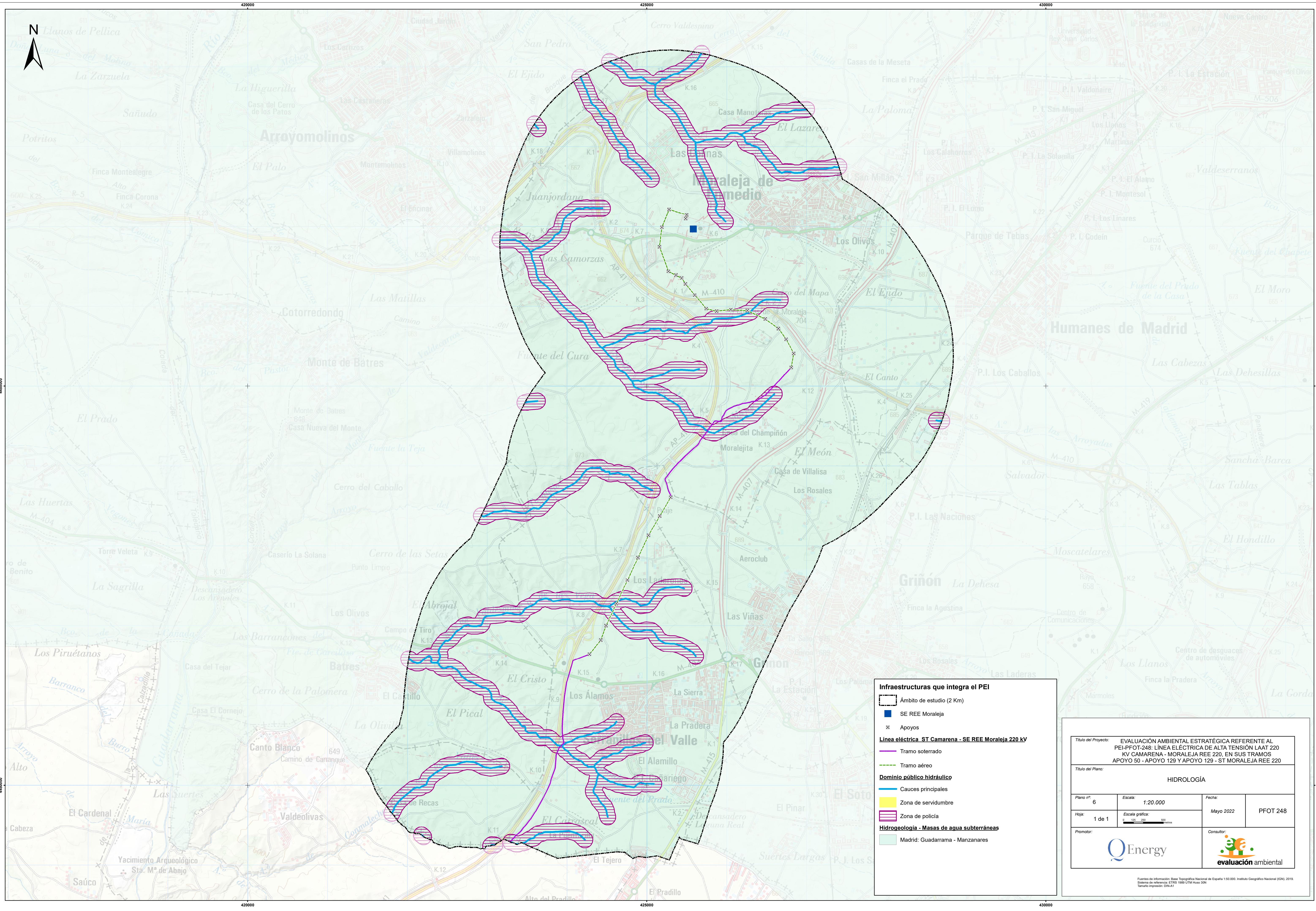
Pendientes

En porcentaje (%)

- 0 - 4
- 4 - 8
- 8 - 10
- 10 - 12
- 12 - 16
- > 16

Título del Proyecto: EVALUACIÓN AMBIENTAL ESTRATÉGICA REFERENTE AL PEI-PFOT-248: LÍNEA ELÉCTRICA DE ALTA TENSIÓN LAAT 220 KV CAMARENA - MORALEJA REE 220, EN SUS TRAMOS APOYO 50 - APOYO 129 Y APOYO 129 - ST MORALEJA REE 220			
Título del Plano: CLINOMÉTRICO			
Piano nº: 5	Escala: 1:20.000	Fecha: Mayo 2022	PFOT 248
Hoja: 1 de 1	Escala gráfica: 0 125 250 500 metros	Promotor: Consultor:	

Fuentes de información: Base Topográfica Nacional de España 1:50.000. Instituto Geográfico Nacional (IGN). 2019. Sistema de referencias: ETRS 1989 UTM Huso 30N. Formato impresión: DIN-A1



Infraestructuras que integra el PEI

- Ámbito de estudio (2 Km)
- SE REE Moraleja
- Apoyos

Línea eléctrica ST Camarena - SE REE Moraleja 220 kV

- Tramo soterrado
- Tramo aéreo

Dominio público hidráulico

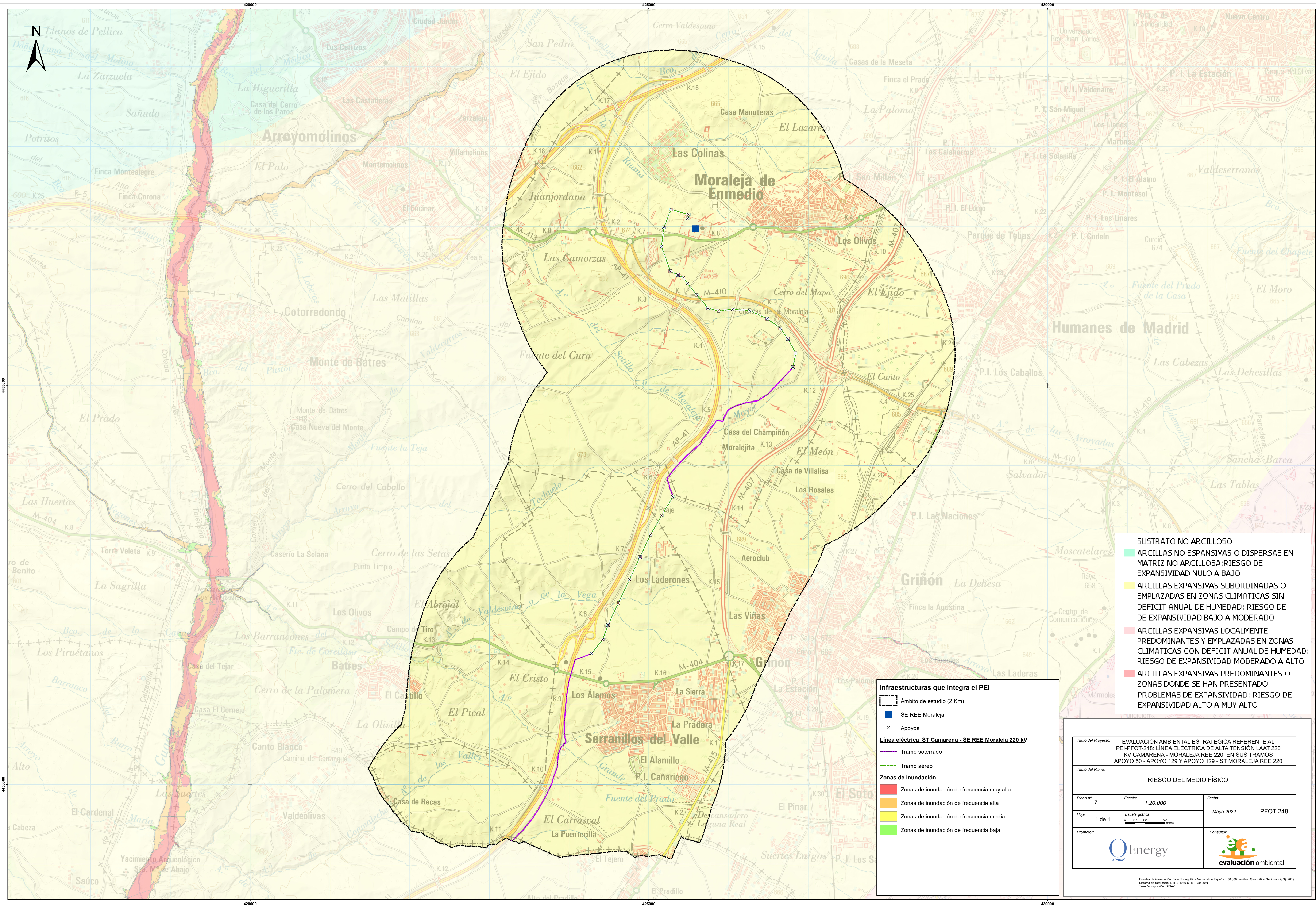
- Cauces principales
- Zona de servidumbre
- Zona de policía

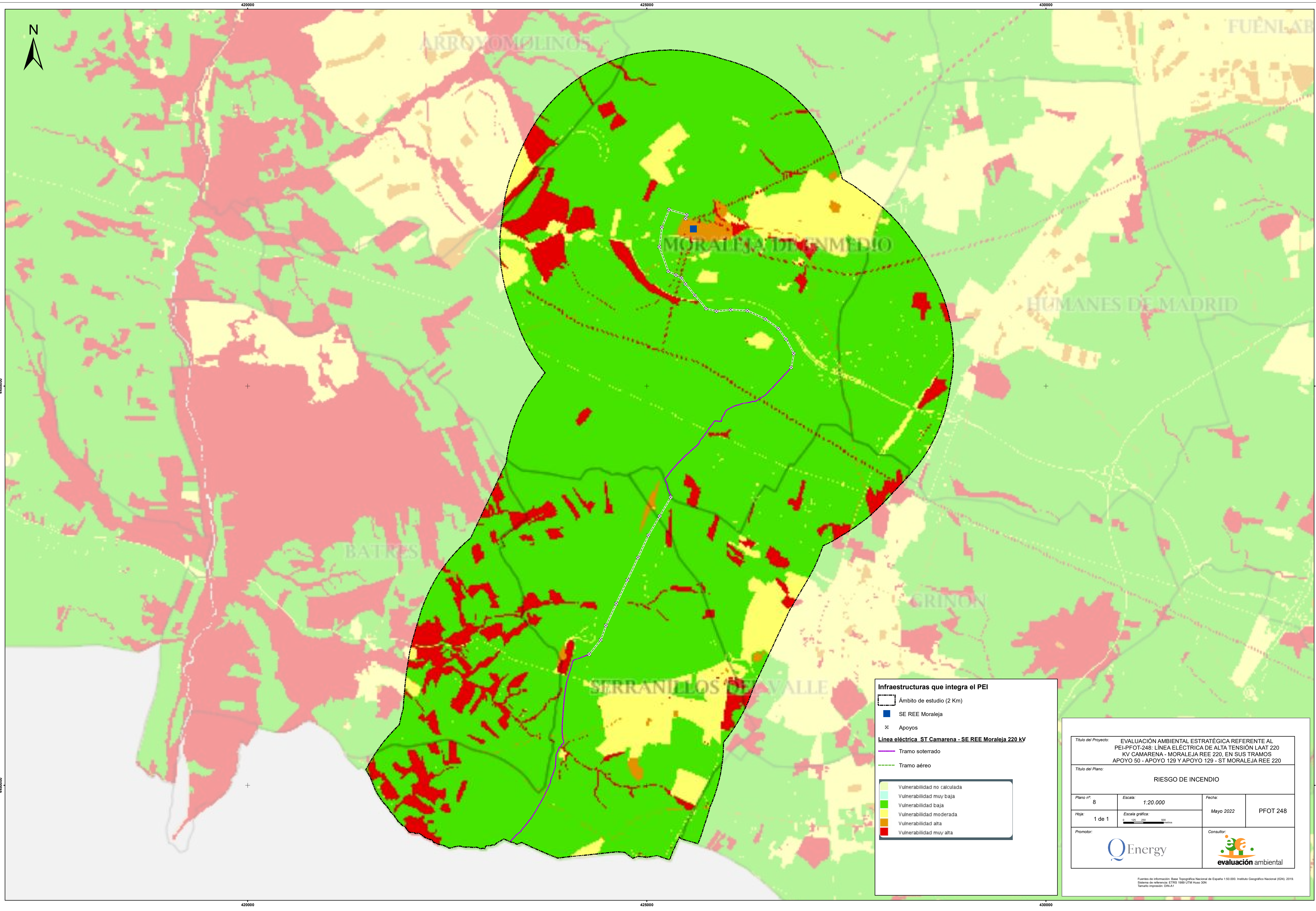
Hidrogeología - Masas de agua subterráneas

- Madrid: Guadarrama - Manzanares

Título del Proyecto: EVALUACIÓN AMBIENTAL ESTRATÉGICA REFERENTE AL PEI-PFOT-248: LÍNEA ELÉCTRICA DE ALTA TENSIÓN LAAT 220 KV CAMARENA - MORALEJA REE 220, EN SUS TRAMOS APOYO 50 - APOYO 129 Y APOYO 129 - ST MORALEJA REE 220			
Título del Plano: HIDROLOGÍA			
Plano nº: 6	Escala: 1:20.000	Fecha: Mayo 2022	PFOT 248
Hoja: 1 de 1	Escala gráfica: 0 125 250 500 metros	Promotor: Energy	
Consultor:			

Fuentes de información: Base Topográfica Nacional de España 1:50.000. Instituto Geográfico Nacional (IGN). 2019. Sistema de referencia: ETRS 1989 UTM Huso 30N. Tamaño impresión: DIN-A1





Infraestructuras que integra el PEI

- Ámbito de estudio (2 Km)
- SE REE Moraleja
- Apoyos

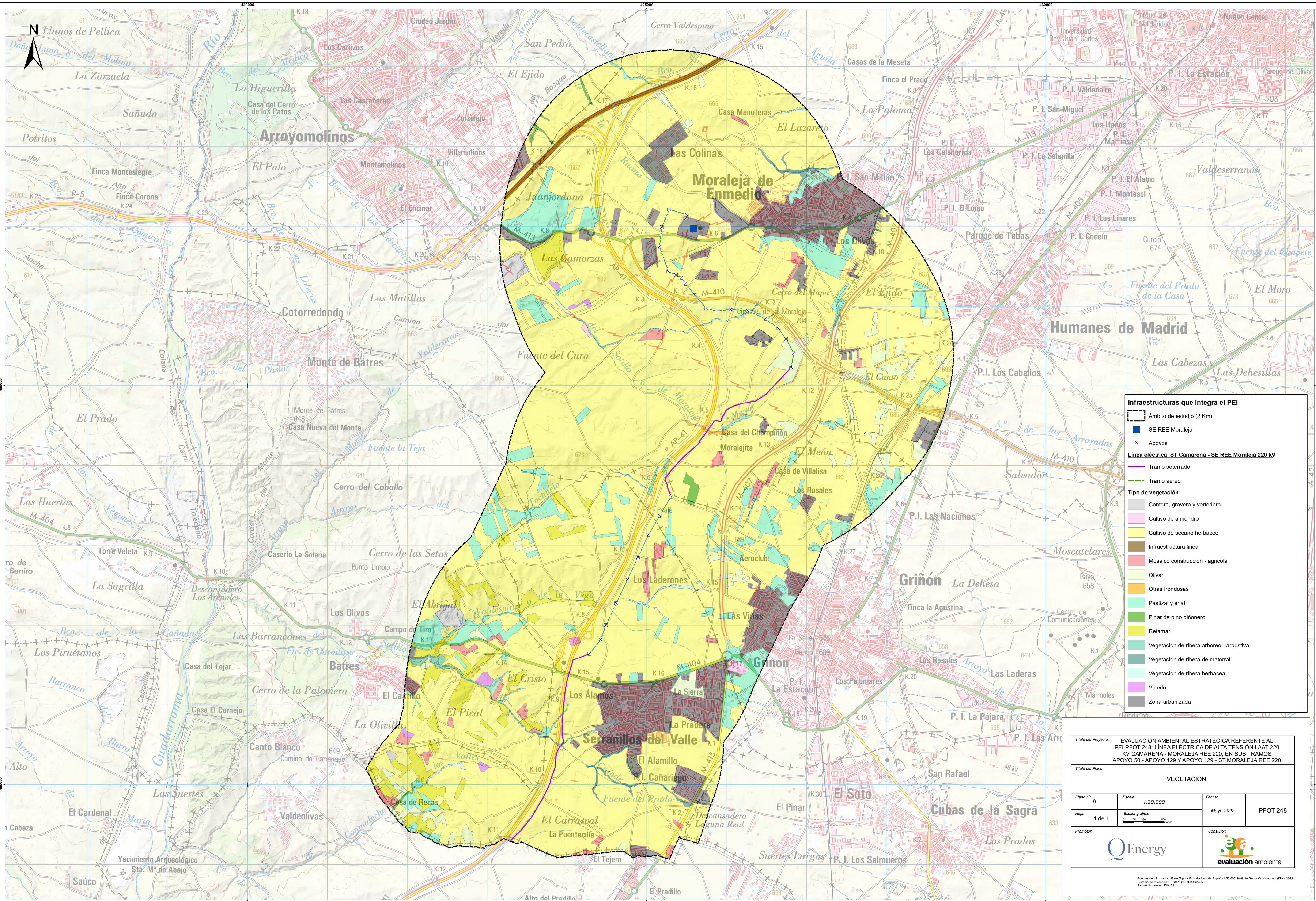
Línea eléctrica ST Camarena - SE REE Moraleja 220 kV

- Tramo soterrado
- Tramo aéreo

Vulnerabilidad

- Vulnerabilidad no calculada
- Vulnerabilidad muy baja
- Vulnerabilidad baja
- Vulnerabilidad moderada
- Vulnerabilidad alta
- Vulnerabilidad muy alta

Título del Proyecto: EVALUACIÓN AMBIENTAL ESTRATÉGICA REFERENTE AL PEI-PFOT-248: LÍNEA ELÉCTRICA DE ALTA TENSIÓN LAAT 220 KV CAMARENA - MORALEJA REE 220, EN SUS TRAMOS APOYO 50 - APOYO 129 Y APOYO 129 - ST MORALEJA REE 220				
Título del Plano: RIESGO DE INCENDIO				
Plano nº:	8	Escala:	1:20.000	Fecha:
Hoja:	1 de 1	Escala gráfica:		Mayo 2022
Promotor:			Consultor:	
			 evaluación ambiental	



Infraestructuras que integra el PEI

- Ámbito de estudio (2 Km)
- SE REE Moraleja
- Apoyos

Línea eléctrica ST Camarena - SE REE Moraleja 220 kV

- Tramo soterrado
- Tramo aéreo

Tipo de vegetación

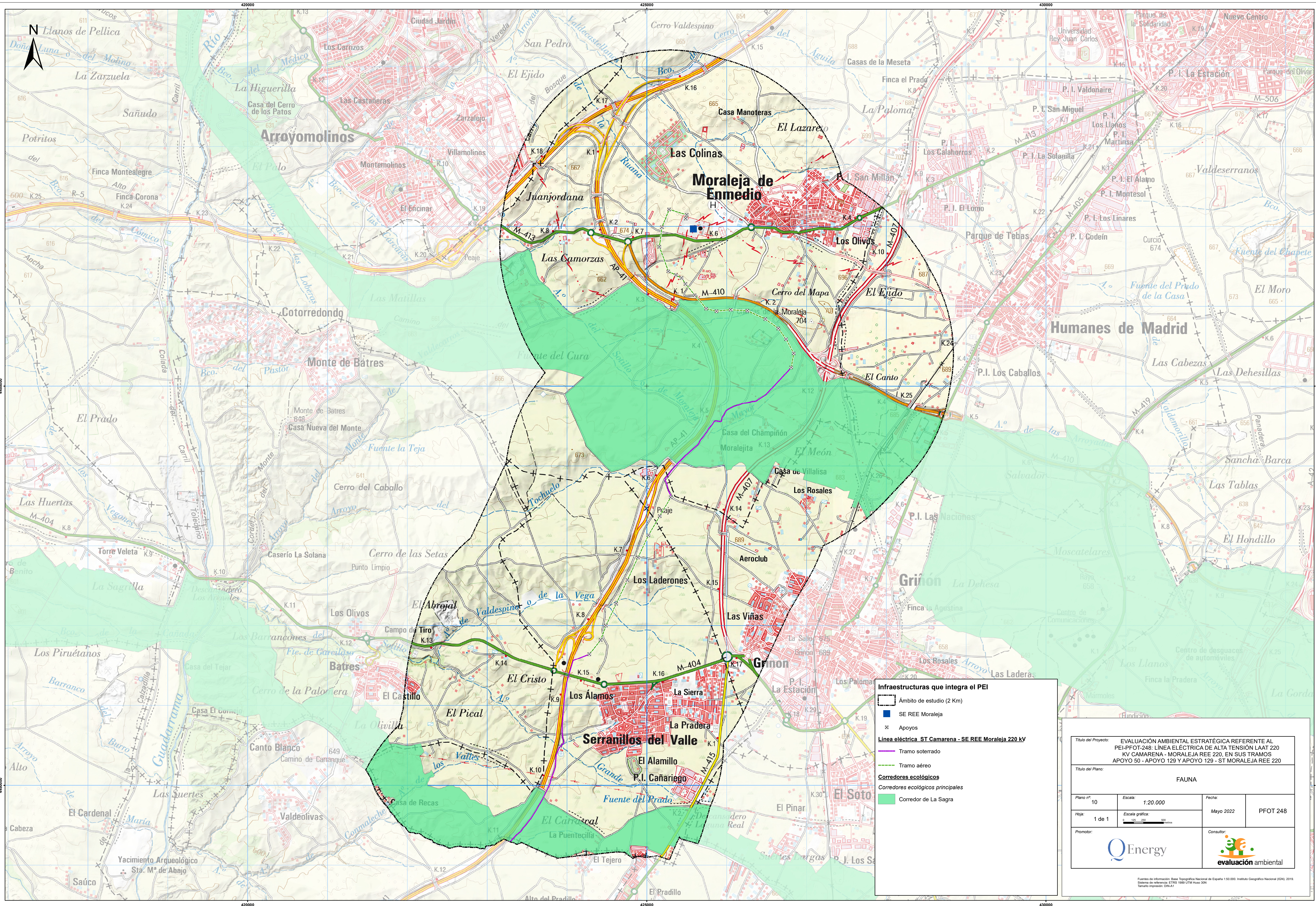
- Cantera, gravera y vertedero
- Cultivo de almendro
- Cultivo de secano herbáceo
- Infraestructura lineal
- Mosaico construcción - agrícola
- Olivar
- Otras frondosas
- Pastizal y erial
- Pinar de pino piñonero
- Retamar
- Vegetación de ribera arboreo - arbustiva
- Vegetación de ribera de matorral
- Vegetación de ribera herbácea
- Vinedo
- Zona urbanizada

Título del Proyecto: EVALUACIÓN AMBIENTAL ESTRATÉGICA REFERENTE AL PEI-PFOT-248: LÍNEA ELÉCTRICA DE ALTA TENSIÓN LAAT 220 KV CAMARENA - MORALEJA REE 220, EN SUS TRAMOS APOYO 50 - APOYO 129 Y APOYO 129 - ST MORALEJA REE 220

Título del Plano: VEGETACIÓN

Piano nº	9	Escala:	1:20.000	Fecha:	Mayo 2022		PFOT 248
Hoja	1 de 1	Escala gráfica:					
Promotor:					Consultor:		

Fuentes de información: Base Topográfica Nacional de España 1:50.000. Instituto Geográfico Nacional (IGN) 2019.
Sistema de referencia: ETRS 1989 UTM Huso 30N
Formato impreso: DIN-A1

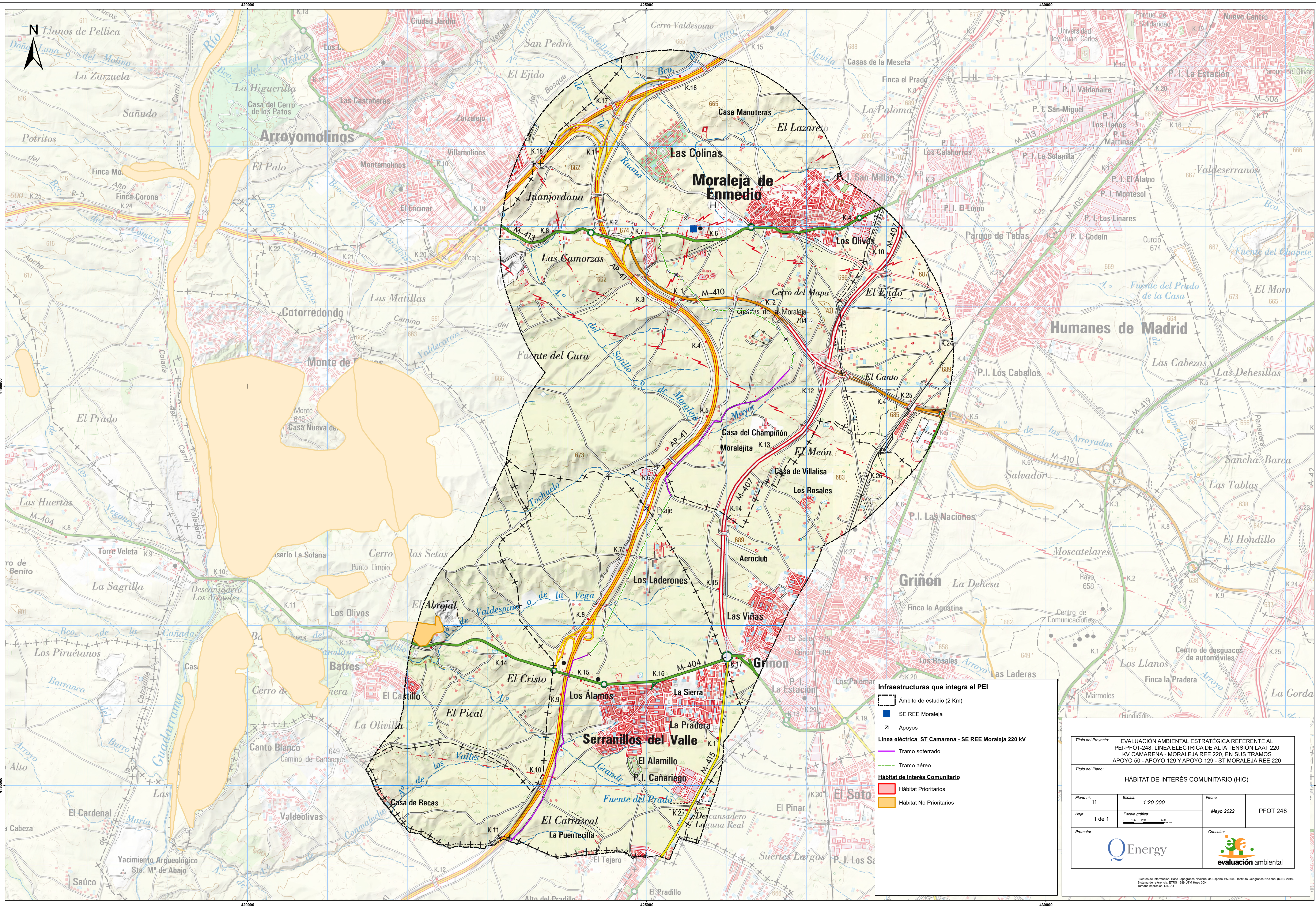


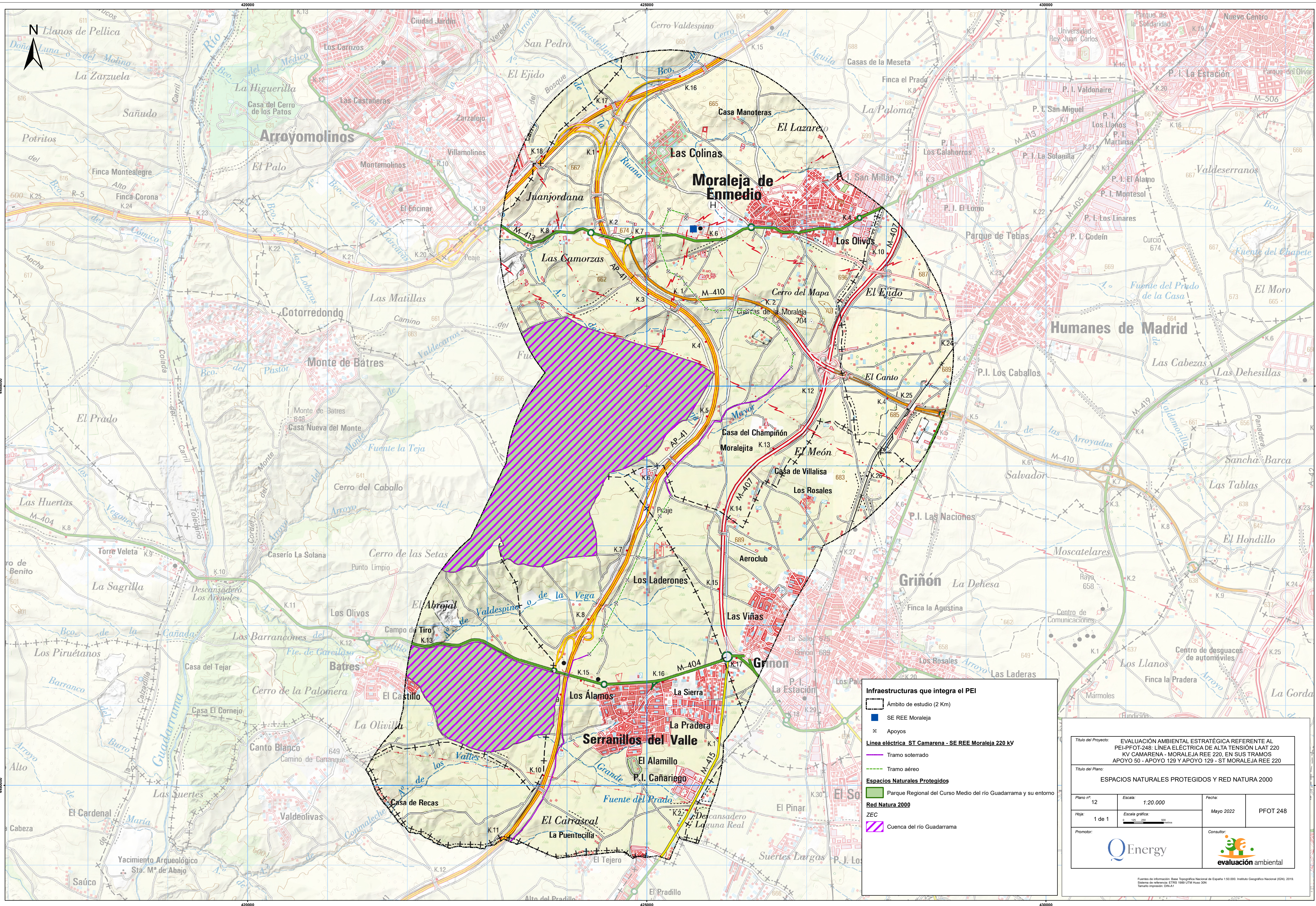
Infraestructuras que integra el PEI

- Ámbito de estudio (2 Km)
- SE REE Moraleja
- Apoyos
- Línea eléctrica ST Camarena - SE REE Moraleja 220 kV**
- Tramo soterrado
- Tramo aéreo
- Corredores ecológicos**
- Corredores ecológicos principales
- Corredor de La Sagra

Título del Proyecto: EVALUACIÓN AMBIENTAL ESTRATÉGICA REFERENTE AL PEI-PFOT-248: LÍNEA ELÉCTRICA DE ALTA TENSIÓN LAAT 220 KV CAMARENA - MORALEJA REE 220, EN SUS TRAMOS APOYO 50 - APOYO 129 Y APOYO 129 - ST MORALEJA REE 220			
Título del Plano: FAUNA			
Plano nº: 10	Escala: 1:20.000	Fecha: Mayo 2022	PFOT 248
Hoja: 1 de 1	Escala gráfica: 0 125 250 500 metros	Promotor: Energy	
Consultor:			

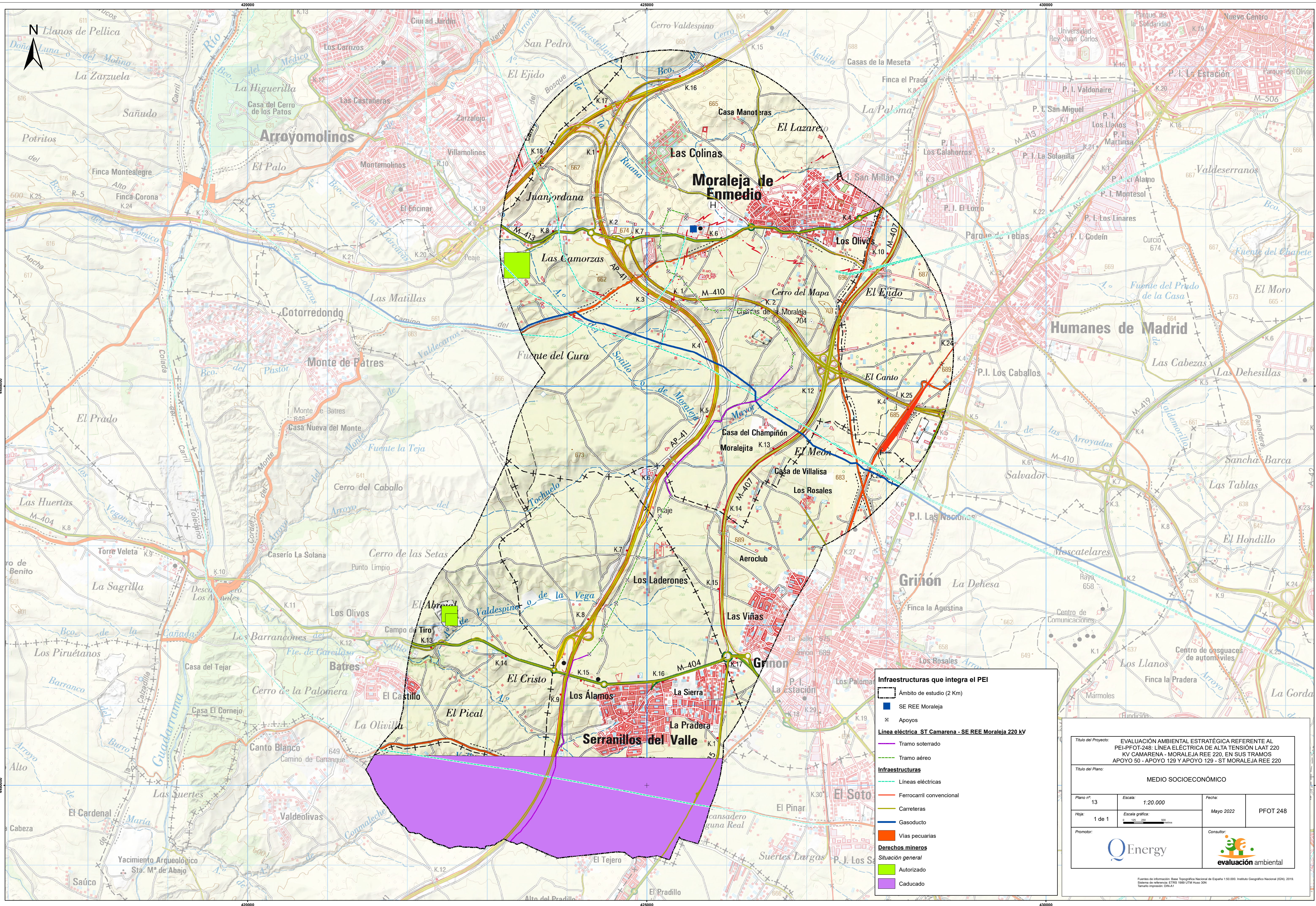
Fuentes de información: Base Topográfica Nacional de España 1:50.000. Instituto Geográfico Nacional (IGN). 2019. Sistema de referencia: ETRS 1989 UTM Huso 30N. Formato impreso: DIN-A1





Título del Proyecto: EVALUACIÓN AMBIENTAL ESTRATÉGICA REFERENTE AL PEI-PFOT-248: LÍNEA ELÉCTRICA DE ALTA TENSIÓN LAAT 220 KV CAMARENA - MORALEJA REE 220, EN SUS TRAMOS APOYO 50 - APOYO 129 Y APOYO 129 - ST MORALEJA REE 220			
Título del Plano: ESPACIOS NATURALES PROTEGIDOS Y RED NATURA 2000			
Plano nº: 12	Escala: 1:20.000	Fecha:	
Hoja: 1 de 1	Escala gráfica: 0 125 250 500 metros	Mayo 2022	PFOT 248
Promotor: 		Consultor: 	

Fuentes de información: Base Topográfica Nacional de España 1:50.000. Instituto Geográfico Nacional (IGN). 2019.
Sistema de referencias: ETRS 1989 UTM Huso 30N
Formato impreso: DIN-A1

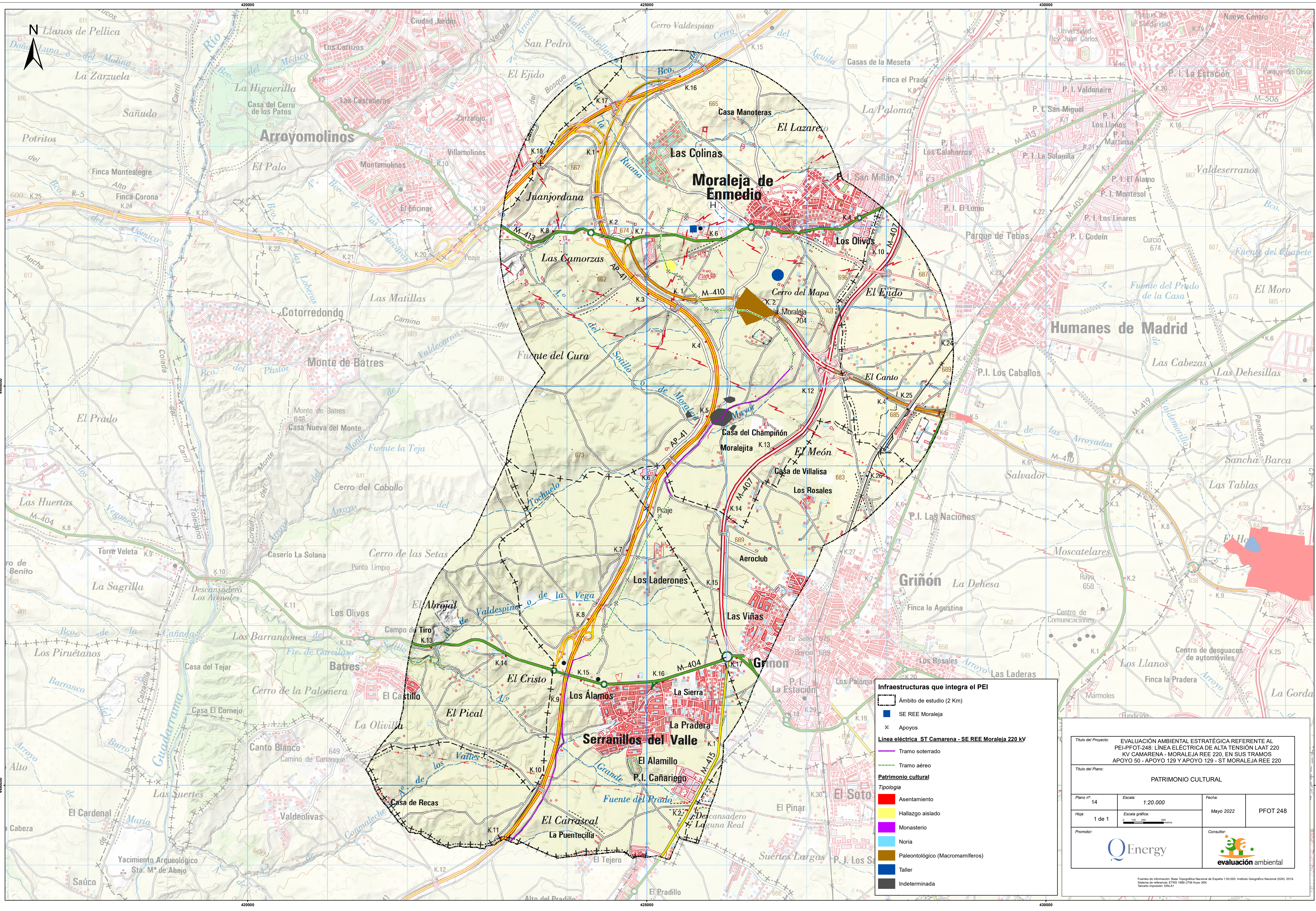


Infraestructuras que integra el PEI

- Ámbito de estudio (2 Km)
- SE REE Moraleja
- Apoyos
- Línea eléctrica ST Camarena - SE REE Moraleja 220 kV**
- Tramo soterrado
- Tramo aéreo
- Infraestructuras**
- Líneas eléctricas
- Ferrocarril convencional
- Carreteras
- Gasoducto
- Vías pecuarias
- Derechos mineros**
- Situación general
- Autorizado
- Caducado

Título del Proyecto: EVALUACIÓN AMBIENTAL ESTRATÉGICA REFERENTE AL PEI-PFOT-248: LÍNEA ELÉCTRICA DE ALTA TENSIÓN LAAT 220 KV CAMARENA - MORALEJA REE 220, EN SUS TRAMOS APOYO 50 - APOYO 129 Y APOYO 129 - ST MORALEJA REE 220			
Título del Plano: MEDIO SOCIOECONÓMICO			
Plano nº: 13	Escala: 1:20.000	Fecha: Mayo 2022	PFOT 248
Hoja: 1 de 1	Escala gráfica: 0 125 250 500 metros	Promotor: QEnergy	
Consultor:			

Fuentes de información: Base Topográfica Nacional de España 1:50.000. Instituto Geográfico Nacional (IGN). 2019. Sistema de referencia: ETRS 1989 UTM Huso 30N. Formato impreso: DIN-A1



Infraestructuras que integra el PEI

- Ámbito de estudio (2 Km)
- SE REE Moraleja
- Apoyos

Línea eléctrica ST Camarena - SE REE Moraleja 220 kV

- Tramo soterrado
- Tramo aéreo

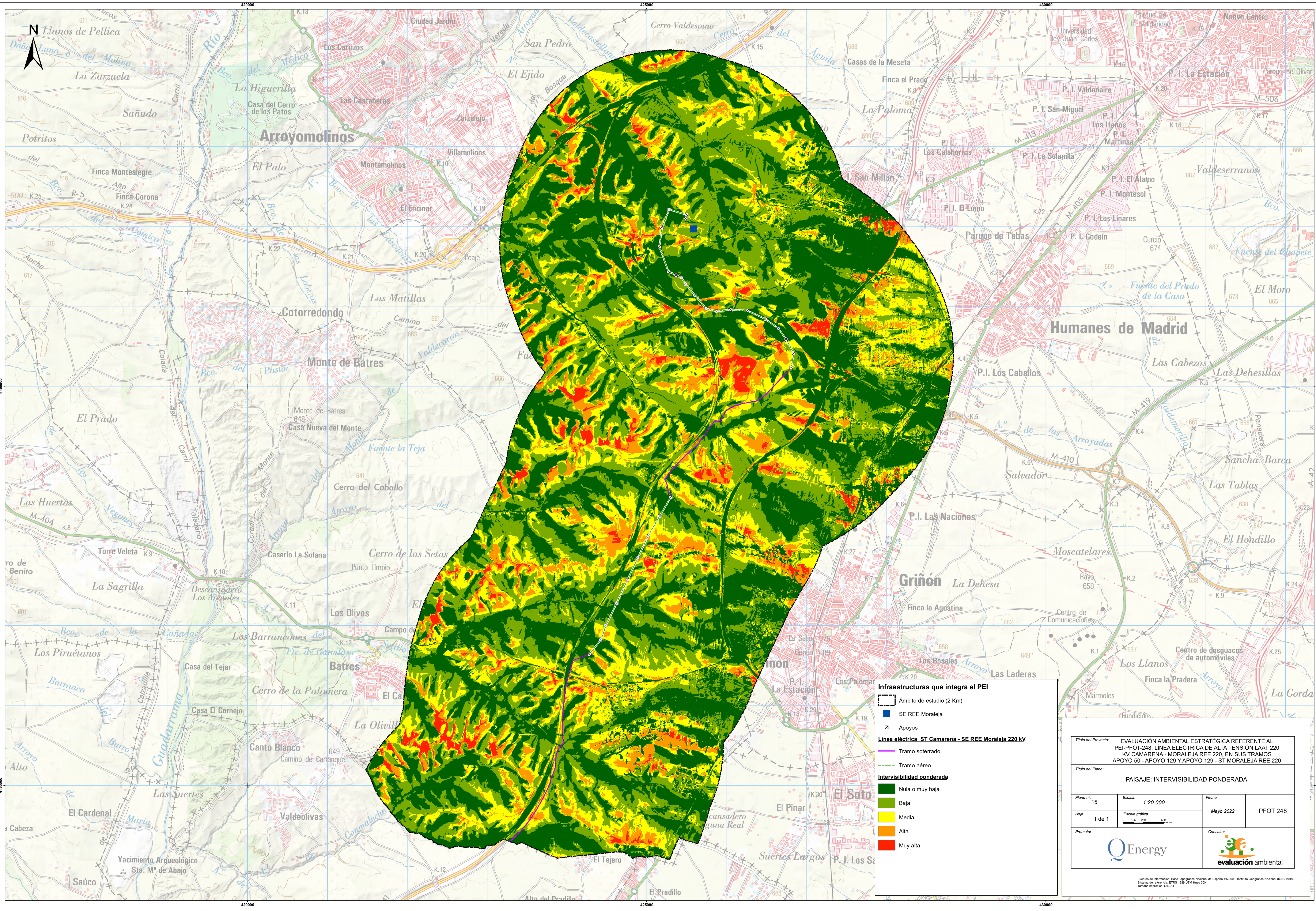
Patrimonio cultural

Tipología

- Asentamiento
- Hallazgo aislado
- Monasterio
- Noria
- Paleontológico (Macromamíferos)
- Taller
- Indeterminada

Título del Proyecto: EVALUACIÓN AMBIENTAL ESTRATÉGICA REFERENTE AL PEI-PFOT-248: LÍNEA ELÉCTRICA DE ALTA TENSIÓN LAAT 220 KV CAMARENA - MORALEJA REE 220, EN SUS TRAMOS APOYO 50 - APOYO 129 Y APOYO 129 - ST MORALEJA REE 220			
Título del Plano: PATRIMONIO CULTURAL			
Piano nº: 14	Escala: 1:20.000	Fecha: Mayo 2022	PFOT 248
Hoja: 1 de 1	Escala gráfica: 0 125 250 500 metros	Promotor: Energy	
Consulor:		evaluación ambiental	

Fuentes de información: Base Topográfica Nacional de España 1:50.000, Instituto Geográfico Nacional (IGN), 2019. Sistema de referencia: ETRS 1989 UTM Huso 30N. Formato impreso: DIN-A1.



Infraestructuras que integra el PEI

- Ámbito de estudio (2 Km)
- SE REE Moraleja
- Apoyos

Línea eléctrica ST Camarena - SE REE Moraleja 220 kV

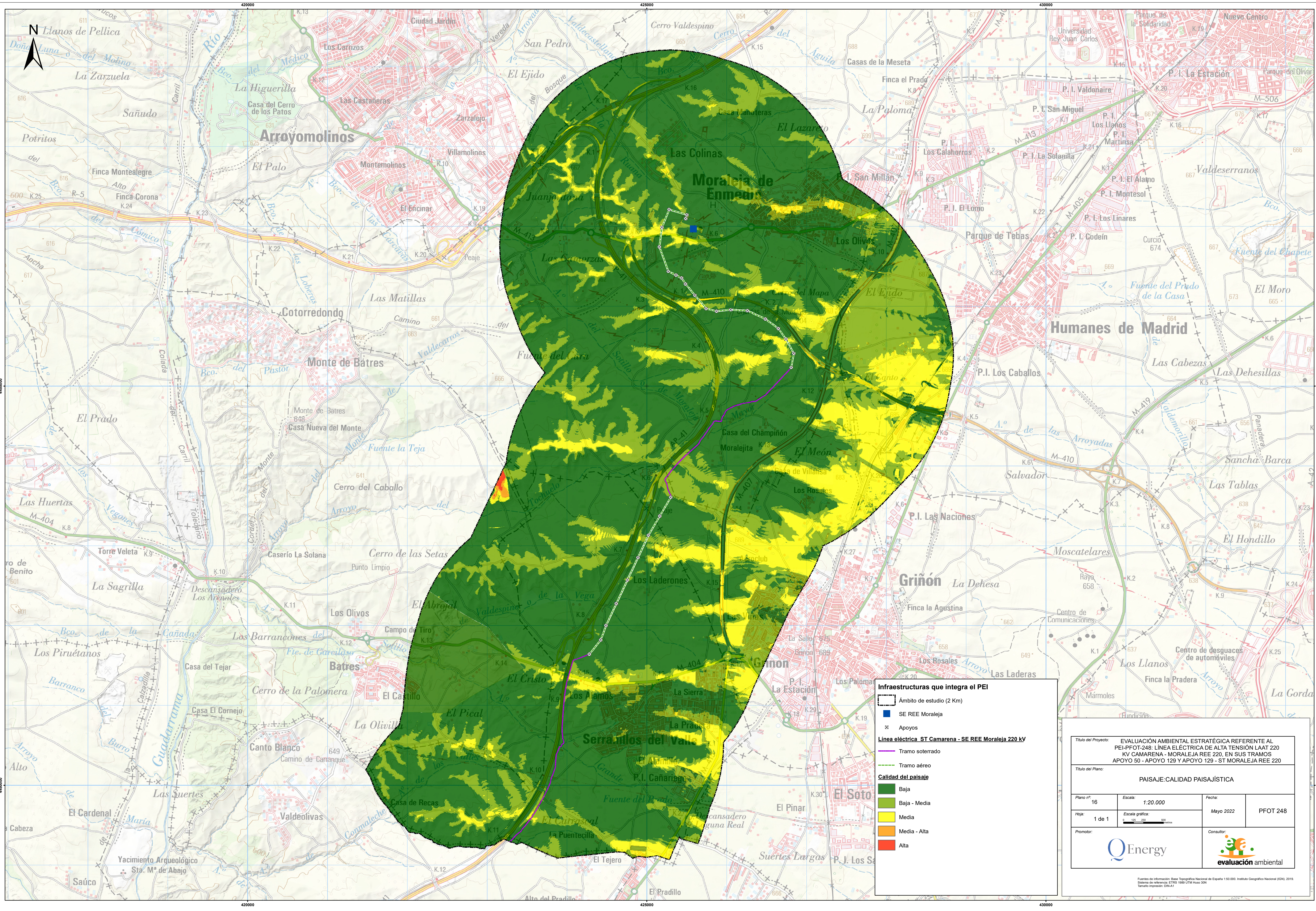
- Tramo soterrado
- Tramo aéreo

Intervisibilidad ponderada

- Nula o muy baja
- Baja
- Media
- Alta
- Muy alta

Título del Proyecto: EVALUACIÓN AMBIENTAL ESTRATÉGICA REFERENTE AL PEI-PFOT-248: LÍNEA ELÉCTRICA DE ALTA TENSIÓN LAAT 220 KV CAMARENA - MORALEJA REE 220, EN SUS TRAMOS APOYO 50 - APOYO 129 Y APOYO 129 - ST MORALEJA REE 220			
Título del Plano: PAISAJE: INTERVISIBILIDAD PONDERADA			
Plano nº: 15	Escala: 1:20.000	Fecha: Mayo 2022	PFOT 248
Hoja: 1 de 1	Escala gráfica: 0 125 250 500 metros	Promotor: Consultor:	

Fuentes de información: Base Topográfica Nacional de España 1:50.000 Instituto Geográfico Nacional (IGN) 2019
Sistema de referencia: ETRS 1989 UTM Huso 30N
Formato impreso: DIN-A1



Infraestructuras que integra el PEI

- Ámbito de estudio (2 Km)
- SE REE Moraleja
- Apoyos

Línea eléctrica ST Camarena - SE REE Moraleja 220 kV

- Tramo soterrado
- Tramo aéreo

Calidad del paisaje

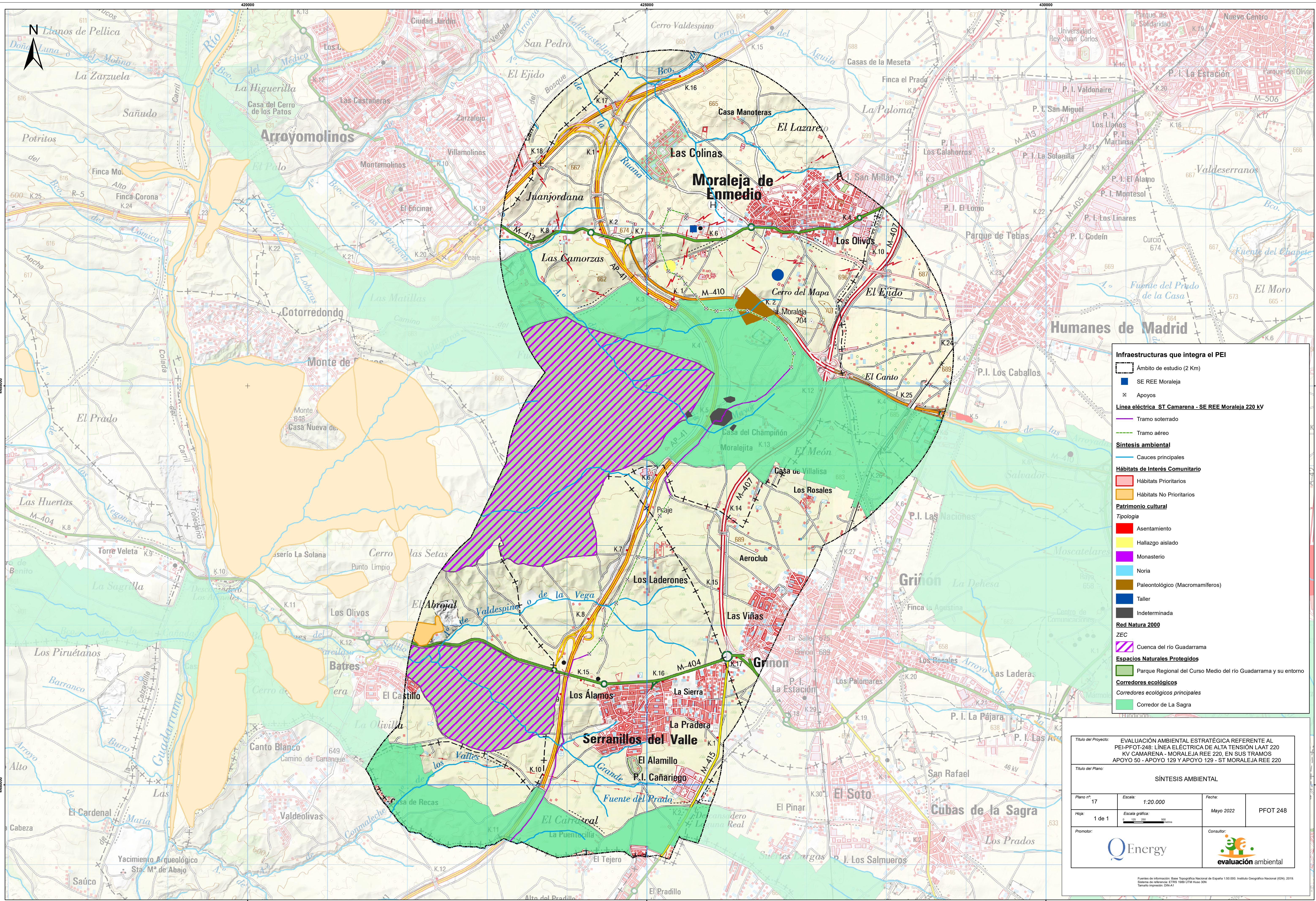
- Baja
- Baja - Media
- Media
- Media - Alta
- Alta

Título del Proyecto: EVALUACIÓN AMBIENTAL ESTRATÉGICA REFERENTE AL PEI-PFOT-248: LÍNEA ELÉCTRICA DE ALTA TENSIÓN LAAT 220 KV CAMARENA - MORALEJA REE 220, EN SUS TRAMOS APOYO 50 - APOYO 129 Y APOYO 129 - ST MORALEJA REE 220

Título del Plano: PAISAJE: CALIDAD PAISAJÍSTICA

Plano nº: 16	Escala: 1:20.000	Fecha: Mayo 2022	PFOT 248
Hoja: 1 de 1	Escala gráfica: 0 125 250 500 metros	Promotor: QEnergy	
Consultor:			

Fuentes de información: Base Topográfica Nacional de España 1:50.000. Instituto Geográfico Nacional (IGN). 2019.
Sistema de referencias: ETRS 1989 UTM Huso 30N
Formato impreso: DIN-A1



Infraestructuras que integra el PEI

Ámbito de estudio (2 Km)

SE REE Moraleja

Apoyos

Línea eléctrica ST Camarena - SE REE Moraleja 220 kVTramo soterradoTramo aéreo**Síntesis ambiental**Cauces principales**Hábitats de Interés Comunitario**Hábitats PrioritariosHábitats No Prioritarios**Patrimonio cultural**

Tipología

Asentamiento

Hallazgo aislado

Monasterio

Noria

Paleontológico (Macromamíferos)

Taller

Indeterminada

Red Natura 2000

ZEC

Cuenca del río Guadarrama

Espacios Naturales ProtegidosParque Regional del Curso Medio del río Guadarrama y su entorno**Corredores ecológicos**

Corredores ecológicos principales

Corredor de La Sagra

Título del Proyecto:

EVALUACIÓN AMBIENTAL ESTRATÉGICA REFERENTE AL
PEI-PFOT-248: LÍNEA ELÉCTRICA DE ALTA TENSION LAAT 220
KV CAMARENA - MORALEJA REE 220, EN SUS TRAMOS
APOYO 50 - APOYO 129 Y APOYO 129 - ST MORALEJA REE 220

Título del Plano:

SÍNTESIS AMBIENTAL

Plano nº:

17

Escala:

1:20.000

Fecha:

Mayo 2022

Promotor:

Consultor:

Hoja:

1 de 1

Escala gráfica:

Fecha:

Mayo 2022

PFOOT 248

Fuentes de información: Base Topográfica Nacional de España 1:50.000, Instituto Geográfico Nacional (IGN) 2019.
Sistema de referencia: ETRS 1989 UTM Huso 30N
Formato impreso: DIN-A1